

## 技术数据表

商品号:	<b>SKI7</b>	ReV. : A	页数: 1/2
名称:	<b>增量式传感器</b>		

## 一般特征:

- 增量式磁传感器
- 特别小的外壳设计
- 磁极距 1mm
- 适用于磁尺或磁环
- TTL输出信号输出 A, B
- 输出电路 PP

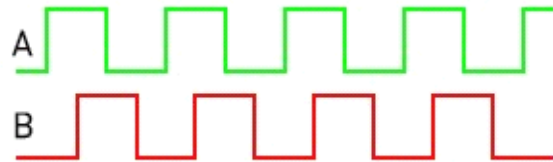


## 电子和机械参数

磁极距	1 mm	防护等级	IP 67 (EN 60529)
信号周期	1 mm	工作温度	-20...+70°C
分辨率	5 μm	空气湿度	100%
重复精度	10 μm	最高运转速度	6 m/s
电源	5VDC ±10%		
电流能耗	16 mA (空载)		

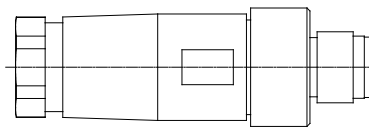
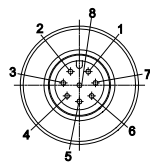
## 输出信号

信号	A, B,
信号振幅	≤2V
参考电压 $U_0$	0V
相位移 A / B	90° ±10° 电子
最高频率	50 kHz



## 电缆分配

信号	颜色	Pin #
V-	蓝	1
V+	棕	2
A	黑	3
B	白	4

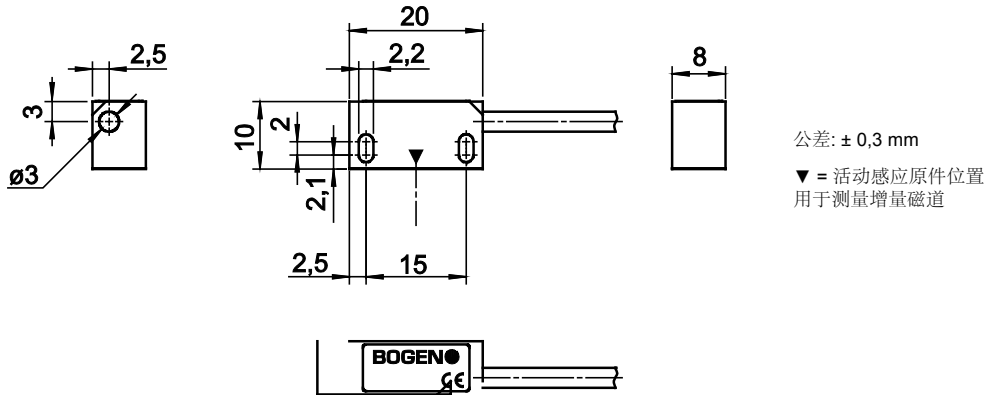


8针 M12插头

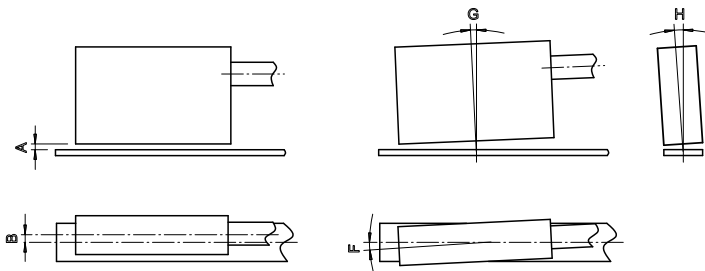
## 技术数据表

商品号:	<b>SKI7</b>	ReV. : A	页数: 2/2
名称:	<b>增量式传感器</b>		

## 规格尺寸



## 安装公差



A	0,1...0,4 mm
B <sup>1)</sup>	,5 mm
G	1°
H	3°
F	3°

1) 按照配10mm的磁尺

## 订货参数码

SKI7-	P...	R...	V...	D...	C...	L...
	磁极距	分辨率 <sup>2)</sup>	电源	连接类型	插头	线缆长度
组合增量传感器	P1= 1mm	R5=5 $\mu\text{m}$	V5=5 VDC	D2=PP	C1= 散状线 C2=插头 M12, 8 针	L1=1m L2=2m L3=3m ...
<sup>2)</sup> 仅用于四倍频						

例子: SKI7- P1 R5 V5 D2 C1 L2

## 配件

- 磁尺 KBEE8-1 (必要的配件, 见磁尺数据表)