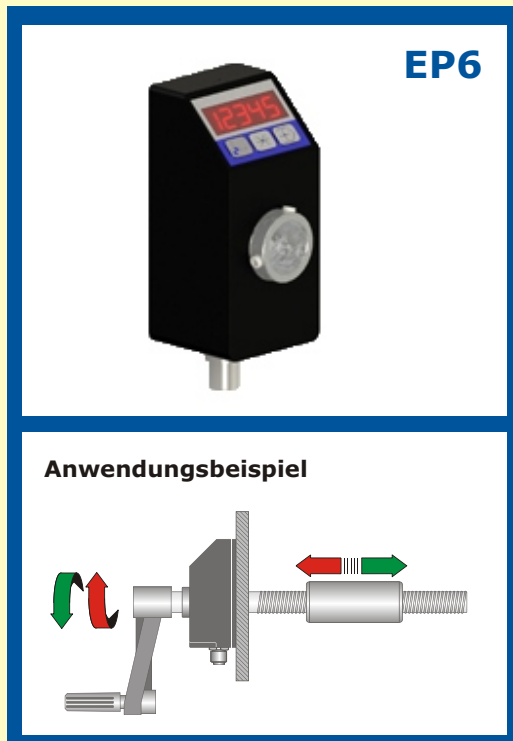


Elektronische Positionsanzeige EP6



Die elektronische Positionsanzeige EP6 mit durchgehender Hohlwelle ist durch die ausgereifte Programmierertechnik individuell verwendbar. Damit werden Anzeigewerte von Spindelverstellungen noch präziser und übersichtlicher. Richt- und Einstellzeiten werden deutlich optimiert.

Anwendung:

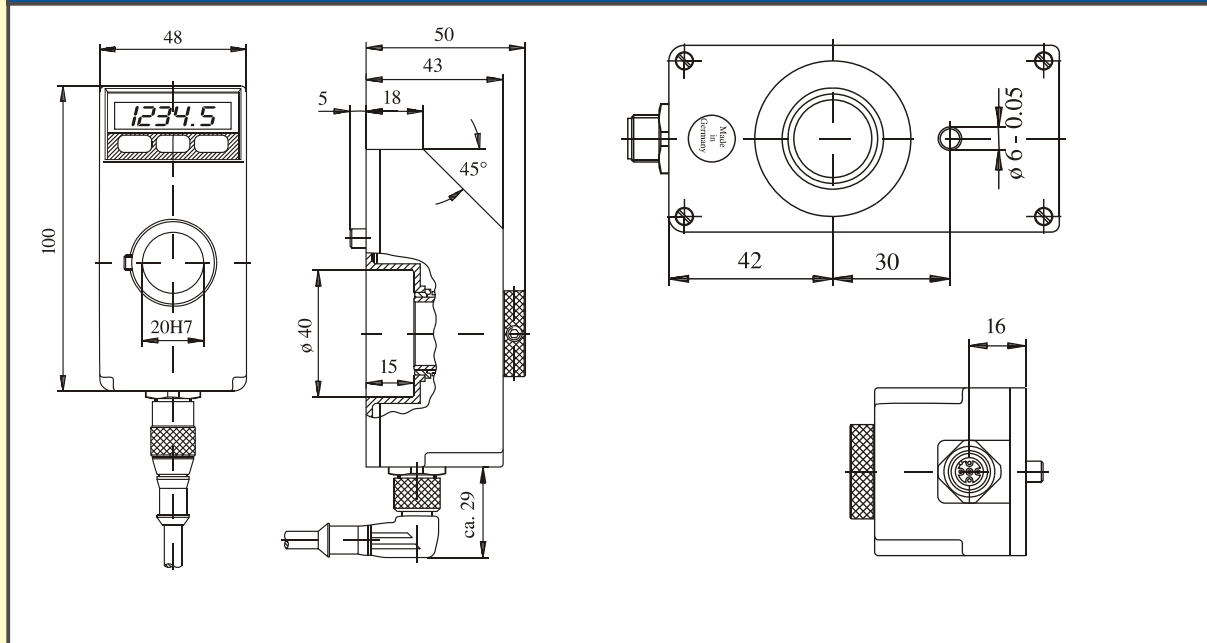
Spindelverstellungen, Linearbewegung über Zahnstange / Zahnriemen, Winkeleinstellungen und einiges mehr passend an:
Holz- und Blechbearbeitungsmaschinen
Druckmaschinen, Verpackungsmaschinen
Handhabungstechnik, Montagetechnik, ...

- LED-Leuchtziffernanzeige
- Positionsanzeige als Istwert-Anzeige
- Positionsanzeige mit Schnittstelle RS485 (an Steuerung oder PC)
- Skalierungsfaktor 0,0001 - 999,99 einfach einstellbar
- Reset-Taste für Referenzwert (variabel)
- Kettenmaß-Funktion
- Umschalt-Taste - IST-Wert / SOLL-Wert (RS485)
- 6000 Schritte, bzw. 0,001 mm - 6 mm Spindelsteigung, Winkelanzeige 360,0° - weitere Auflösungen auf Anfrage

Zubehör

- SN12 Steckernetzteil 230/12 VDC

Abmessungen - Positionsanzeige EP6



Werkseinstellungen - Positionsanzeige EP6

Referenzwert	0
Skalierungsfaktor	1.0000
Anzeige	ohne Dezimalpunkt
Phasenauswertung	x1 (1500 Imp. / Umdr.)
Zählrichtung	Links/rechts einstellbar
Referenzsignal	aktiv (bei Rechtsdrehung)
Anzeigenlage	für horizontale und vertikale Spindel, programmierbar
Baudrate	4800 Baud
Parity	even Parity
Stoppsbit	1 Stoppsbit
Adresse	0

Anschlussbelegung - Positionsanzeige EP6

Anschluss	Funktion
1	Versorgungsspannung 0 V (GND)
2	Versorgungsspannung +7,5 - 12 VDC
3	Referenzeingang
4	RS485 T, R-
5	RS485 T, R+

Technische Daten - Positionsanzeige EP6

Technische Daten - Positionsanzeige EP6	
Mechanische Daten:	
Drehzahl	max. 600 Umdr. / min.
Anzeige	7-Segment LED-Anzeige 5-stellig, 7,6 mm hoch Anzeige durch Programmierung um 180° drehbar Dezimalpunkt programmierbar Vornullunterdrückung Vorzeichen bei negativen Werten
Bedienung, Tastatur	Frontfolie mit Kurzhubtasten
Montage	ohne Kupplung mit durchgehender Hohlwelle und Drehmomentstütze direkt auf das Wellenende der Verstellspindel.
Gewicht	Ca. 160 g
Anschlussart	5-poliger Rundstecker oder Niedervoltstecker 5/2 mm
Gehäusewerkstoff	PPS, schwarz (Hohlwelle: VA)
Elektrische Daten:	
Versorgungsspannung	7,5 - 9 VDC
Stromaufnahme	ca. 50 mA
Datenspeicherung	>10 Jahre (über EEPROM)
Umgebungsbedingungen:	
Umgebungstemp.	+5 ... +50°C
Lagerungstemp.	-20 ... +70°C
Luftfeuchtigkeit	max. rel. Feuchte: 80%, bei 25°C, nicht betauend
Schutzart	Frontseite IP 40 oder IP 51 nach DIN 40050
Einsatzgebiet	nach Verschmutzungsgrad 2
Schutzklasse	gemäß EN 61010 Schutzklasse II
Störfestigkeit	EN 50082-2 Schärfegrad 2 - 3
Störaussendung	EN 50081-2
Allg. Auslegung	EN 61010
Schutzklasse	Überspannungseinsatzklasse II

Bestellbeispiel - Positionsanzeige EP6

EP6/1 - 20 - 40 - C - 0

EP6/1

Hohlwelle

20 - 20 / 18 / 16 / 14 / 12 / 10 / 8 [mm]

Reduktion erfolgt mit Red.-Büchse

Schutzart

40 - IP 40

54 - IP54

Elektrischer Anschluss

C - inkl. Gegenstecker

C0 - ohne Stecker

CG-02 - gerader Stecker, Kabellänge 2 m

CW-02 - Winkelstecker, Kabellänge 2 m

Schnittstelle

0 - ohne

RS485 - Schnittstelle RS485